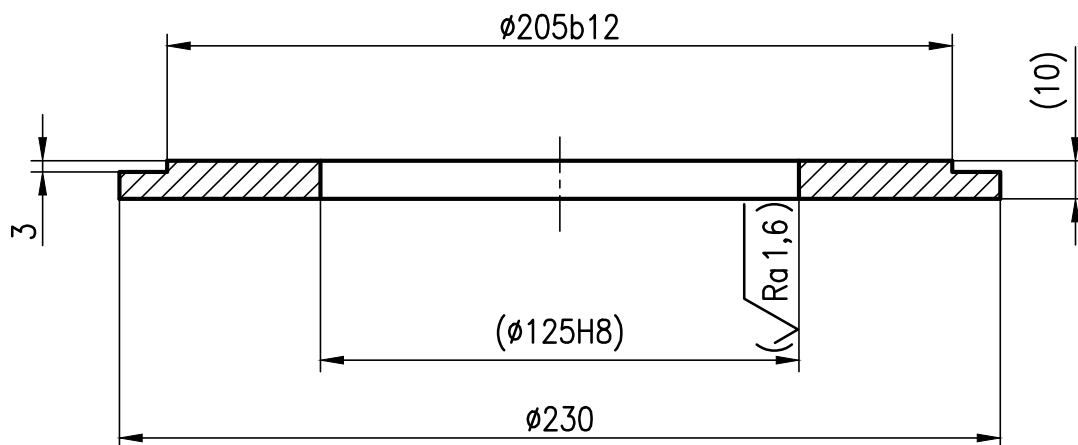


√ Ra 12,5(√)



- 1 $h_{14}, \pm \frac{\Pi_{14}}{2}$.
- 2 Изготовить из листа по ГОСТ 19903–2015.
- 3 Размеры в скобках – после сборки.
- 4 Маркировать по СТП завода–изготовителя.

Инв. № подл.

Подп. и дата

Взам. инв. №

Инв. № дубл.

Подп. и дата

1

$h_{14}, \pm \frac{IT_{14}}{2}$.

2

Изготовить из листа по ГОСТ 19903–2015.

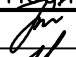

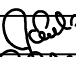


3

Размеры в скобках – после сборки.

4

Маркировать по СТП завода–изготовителя.

						271ЩН 1580201.02					
						Фланец	Лит.		Масса	Масштаб	
							И		2,1	1:2	
							Лист		Листов 1		
						Сталь 325–12–09Г2С–ГС ГОСТ 19281–2014				АО "Опытный завод Гидромонтаж"	

Изм.	Лист	№ докум.	Подп.	Дата
Разраб.		Терещенко		
Пров.		Орловский		
Т.контр.		Гребнев		
Н.контр.		Гребнев		
Утв.		Орловский		

Формат А4